

**בית מגן דוד אדום,
בי"ס בלפור
יואב מסר אדריכלים**

טקסט דבר המתכננים
צילום יעל אנגלהרט



המבנה הראשון של מגן דוד אדום בתל אביב, הנטוש בחלקו, התאחד עם בי"ס בלפור השכן לו והוסב בשימושו בכדי להרחיב את כמות כיתות הלימוד ואת השרות לקהילה, תוך שימור איכויותיו האדריכליות ההיסטוריות. תוך שיתוף הציבור, הוגדרו גם שימושי הגינה הציבורית והשטח הפתוח שבין בי"ס בלפור ובניין מד"א, כמרחב לילדי בית הספר ויחד עם זאת לדאוג שצרכי הקהילות המשתמשות בגינה ישמרו.

מדרגות ומעלית המנגישה את המבנה לנכים. האגף החדש נותק מהמבנה המקורי בשפה ובחומר והוא צופה על חצר המתחם.

פתחים נפרדו בקומת הקרקע על מנת לאפשר מעבר חופשי בין רחוב מזא"ה לחצר המתחם ולראשונה לפתוח ולהפנות את המבנה גם למתחם רוקח

ולמבנים הסובבים אותו. גישת התלמידים למבנה תתבצע דרך בי"ס בלפור הסמוך

ודרך חצר רוקח, כאשר הגישה מכיוון רחוב מזא"ה - מעבר מקורה עבור הרכבים והאמבולנסים המגיעים -

שומרה בצורתה המקורית. פתחי המוסך ששימש לטיפול באמבולנסים שומרו גם הם ומאחוריהם מסתתרות להן כיתות הלימוד ופונקציות ביה"ס השונות.

ייחודו של הפרויקט בהחלטתה של עיריית ת"א לשמר מבנה ציבור בעל חשיבות חברתית והיסטורית ולמעשה "להעניקו מחדש" לציבור, עם כל המשמעויות הנלוות לכך. איכויותיו התכנוניות והסגנוניות של המבנה בסגנון הבינ"ל נשמרות ומוכיחות עצמן גם היום בקיום מבנה יעיל בתפקודו.

האלמנטים המקוריים שנשמרו -

המרפסות הייחודיות, חלונות ותריסי העץ והכרכובים המצילילים, כולם תורמים ליצירת בי"ס שאינו שבלוני, בעל חללים יוצאי דופן והודמניות ליצירת סטואציות חינוכיות וחברתיות ברמות משתנות של פורמאליות. זהו מבנה שעומד בדרישות "בניה ירוקה" הן בשימוש החוזר והן בתקנים.

בית מגן דוד אדום, שברחוב מזא"ה 13 בתל-אביב, הינו מבנה ציבור בן 1,200 מ"ר היושב במתחם לבנייני ציבור שתוכננו ונבנו בתקופה זוהה. בחלקם האחורי של הבניינים, היוצרים את "מתחם רוקח", גינה ציבורית פתוחה המאפשרת מעבר בין הבניינים ובין הרחובות.

הבניין תוכנן על ידי יעקב בן סירה (שיפמן) ומחלקת התכנון של עיריית תל אביב ונבנה בשנת 1934 בסגנון הבין לאומי האופייני לאדריכל ולתקופת הבנייה בתל אביב של שנות השלושים.

לבניין ערכים היסטוריים וחברתיים, בשל שימושו כמבנה ראשון של מגן דוד אדום בתל אביב ובשל סמליותו כתחנה למתן עזרה מהירה לתושבי העיר.

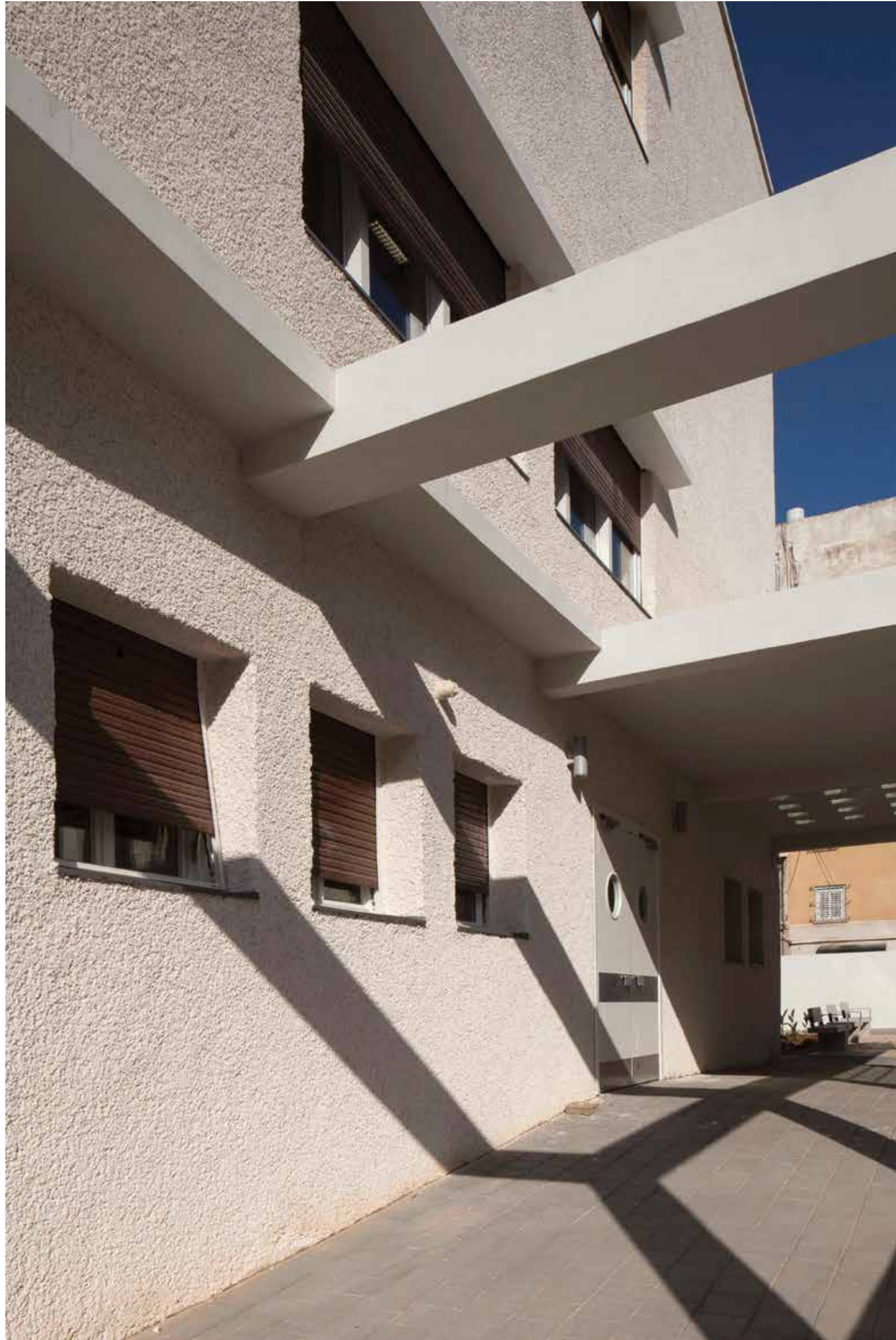
בשנות התשעים עברה תחנת מגן דוד אדום העירונית למשכנה בכיכר באול המבנה ברחוב מזא"ה המשיך לתפקד חלקית כתחנת משנה.

בשנת 2014 מעלה עיריית ת"א צורך בתוספת כיתות בי"ס יסודי באזור ומחליטה לייעד לכך את מבנה בית מגן דוד הנטוש בחלקו, תוך העברתו תהליך שימור מלא. התכנון הופקד בידי של אדריכל יואב מסר.

בבסיס התכנון - הוספת המבנה כאגף נוסף לבית ספר בלפור השכן למתחם, תוך תכנון מחודש של חצר "מתחם רוקח" כחצר ביה"ס בבוקר וכחצר הפתוחה לשימוש כלל הציבור בשעות אחה"צ. למבנה מגן דוד נוסף אגף חדש בצדו המערבי, הכולל מרחבים מוגנים, חדר

בכפולה הקודמת: **תוספת אגף מנותק בשפה ובחומר, המדגיש את המבנה המקורי, בהתייחסות לסגנונו הבינ"ל.**
מימין: **תוספת אגף שקוף הפתוח לחצר ביה"ס שבגינת מתחם רוקח ההיסטורי**





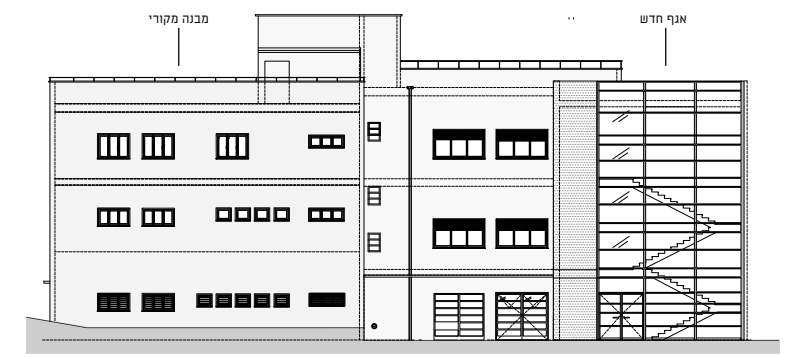
משמאל: שיחזור רחבת הכניסה המקורית של האמבולנסים.

למעלה: חזית המבנה לאחר השימור - 2015. המרפאות, חדר המיזון ומוסך האמבולנסים - הוסבו לכיתות וחללי למידה חזית דרומית - מתוך היתר לתוספת מבנית בשנות ה-70. האגף החדש נבנה על בסיס התוספת המאוחרת.

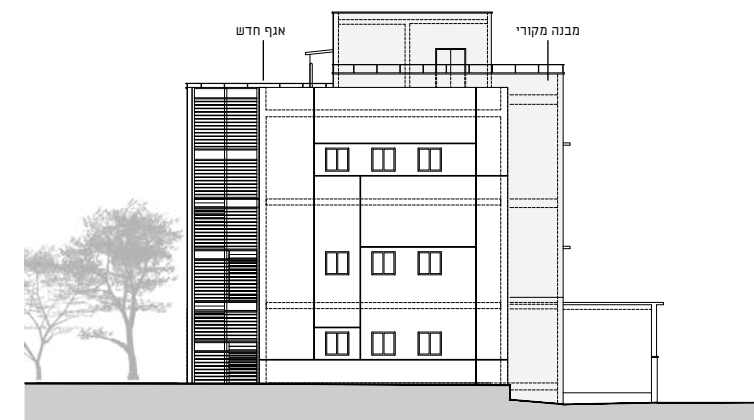
למעלה: חזית מקורית-1947. תחנת מגן דוד אדום עם מוסך לאמבולנסים. אדריכל מקורי: יעקב בן סירה (שיפמן). מתוך "בתיים מן החול"/ניצח מצגר סמוק.



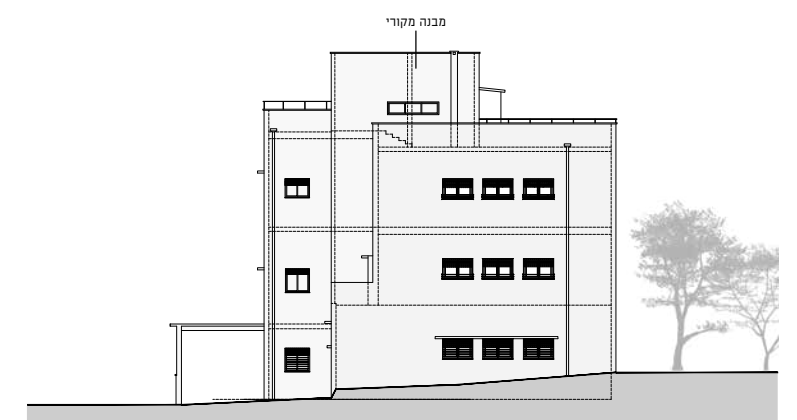
חזית דרומית



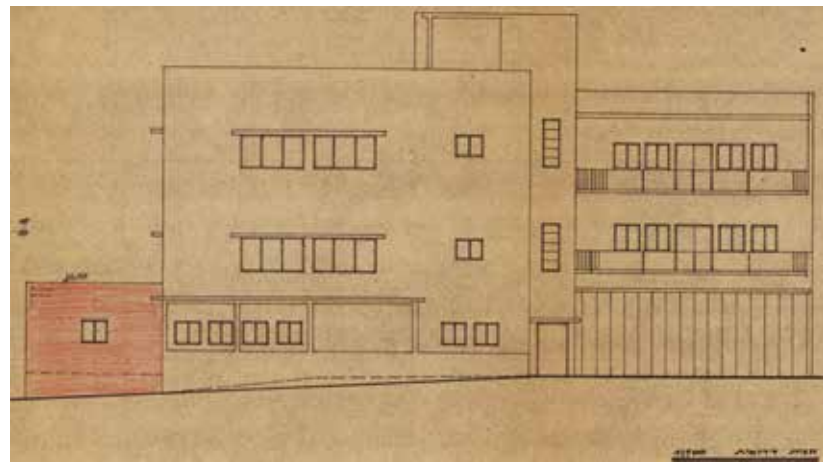
חזית צפונית



חזית מערבית



חזית מזרחית



משמאל: חזית צפונית.
 למטה: שימור ותוספת - תחנת מגן דוד אדום
 שהפכה לבית ספר חדש, בלב מתחם רוקח
 שבלב תל-אביב.

פיתוח:
 "מרחבים"
 אדריכלות נוף- זיו כהן
 בניה ירוקה - אדריכלית תמי הירש
 צילום:
 יעל אנגלהרט

תכנון ושימור המבנה:
 יואב מסר אדריכלים
 אדריכלית אחראית:
 אביטל שנהב-שני

תיעוד:
 אדריכלית איריס הורוביץ-שלוש

ביצוע:
 חב' עזרה ובצרון פיקוח -
 מסד עוז, מנהל הפרויקט דוד בר-שי

ליווי - מח' השימור:
 עיריית ת"א - אדריכלית עדי רוז

